

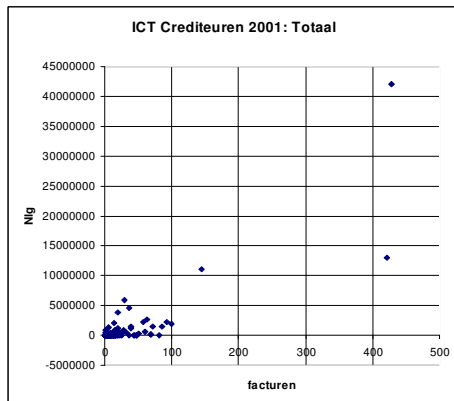
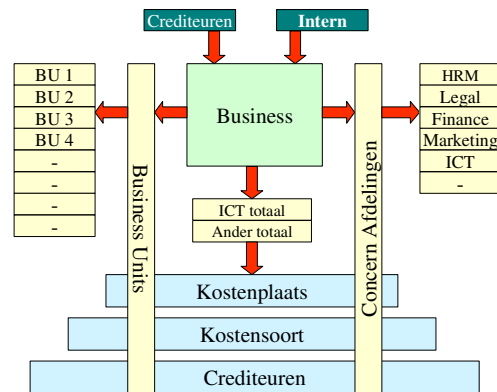
Procurement ICT Spend Analyses (PISA)

“cost control = cost improvement”

Om snel een degelijk inzicht te krijgen in de bestaande situatie rond uw ICT-uitgaven en -beheerprocessen hebben wij de

“Procurement ICT Spend Analyses”

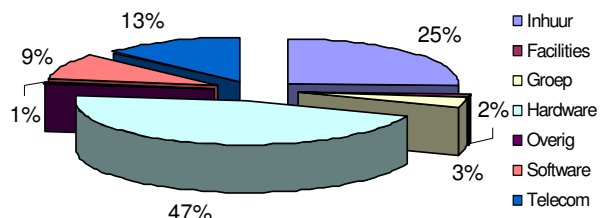
ontwikkeld; oftewel PISA. PISA geeft u inzicht in uw leverancier spend; en daarmee uitzicht op een betere beheersing van uw ICT leveranciers (relatie).



Via PISA wordt met relatief weinig inspanning - aan uw kant - en met een korte doorlooptijd - van onze kant - op een heldere wijze inzicht verschaft in uw huidige spend situatie. Het levert tevens de basis voor een volledig door u beheerste procurement situatie. Immers de resultaten van deze “scan” vormen belangrijke input voor uw Leveranciers-, Contract- en Service-Management (ICT procurement) en de beheersing van uw verplichtingen-administratie.

U krijgt de spend informatie van ons gepresenteerd op de manier die voor u het meest waardevol en wenselijk is in een gedetailleerd rapport, inclusief tabellen en grafieken, conclusies (o.a. markt-conformiteit), risico analyse en aanbevelingen. Tevens zullen we de marsroute presenteren hoe u op de korte en middellange termijn kan komen tot besparingen en structurering van uw ICT procurement proces.

Voorbeeld : uitsplitsing naar kostensoorten



Procurement ICT Spend Analyses (PISA)

Naast een ICT spend onderzoeken wij ook kostensoorten zoals Facilitair, Marketing etc.

Kortom: een volledig en gedetailleerd inzicht in al uw uitgaven en uw huidige "spendgedrag".

Daarnaast kunnen wij u ook een Supplier Exposure Monitoring Method (SEMM) leveren. Hiermee verschaffen wij u zicht op de invloed die leveranciers hebben op uw interne ICT processen. Het analyseren van uw contracten annex SLA's via een "SLA Quality Scan" geeft u samen met PISA en SEMM in korte tijd een compleet beeld van de status - kwaliteit / continuïteit / kosten / risico's - van contacten en contracten met uw leveranciers (zie ook productsheet Supplier Exposure Monitoring Method (SEMM) en productsheet SLA Quality Scan).

Informatie

Informatie over het actuele dienstenaanbod van Procure-IT staat vermeld in de algemene brochure en de productsheets van de afzonderlijke diensten. Deze kunt u opvragen bij ons Office Management:

Procure-IT
Avelingen West 32
4202 MS Gorinchem
The Netherlands
Tel: +31 (0) 183 690 811
Fax:+31 (0) 183 690 818
E-mail: info@procure-it.com
Website: www.procure-it.com